



関西福祉科学大学 保健医療学部主催

リハビリテーション学科特別企画

高校3年生対象 リハビリテーションを知るための

病院見学会

参加費無料
定員制
先着順受付!

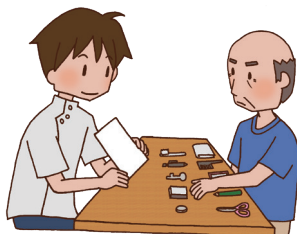
理学療法士・作業療法士・言語聴覚士

の仕事を実際に見てみよう!

作業療法士のしごとは?



理学療法士のしごとは?



言語聴覚士のしごとは?



開催日時:各日13:00~17:00 ※保護者の方、高校3年生未満の方はご参加いただけません、予めご了承ください。

- ① 7/25 (木) 八尾はあとふる病院 (大阪府八尾市)
- ② 7/30 (火) 春秋会 城山病院 (大阪府羽曳野市)
- ③ 8/5 (月) 済生会 中和病院 (奈良県桜井市)

参加定員:各日20名限定(先着順) 申込期日:7/14(日)

当日のタイムテーブル (各日共通)

12:50 集合 (関西福祉科学大学 大学4号館前) ▶バス移動

▶各病院に到着▶リハビリ室にて説明・見学・体験▶バス移動▶

17:00 関西福祉科学大学到着・解散 ※交通状況等により、解散時間が変更となる場合がございます。

お申込み・
お問い合わせ先

申込先および詳細は裏面をご覧ください

E-mail rehajisshu@tamateyama.ac.jp

申し込みの場合は、氏名、住所、電話番号(携帯もしくは自宅)、連絡用のメールアドレス、希望日(できるだけ多く、見学可能な日をご記入ください)

パンフレットと申し込み用紙は本学HPよりダウンロードしてください。

オープンキャンパス[6月16日(日)、7月14日(日)]でも受付いたします。

URL <http://www.fuksi-kagk-u.ac.jp/>

お問い合わせは、関西福祉科学大学 保健医療学部
仲・小林まで Tel.072-942-6881

お申込みの
詳細は
裏面へ